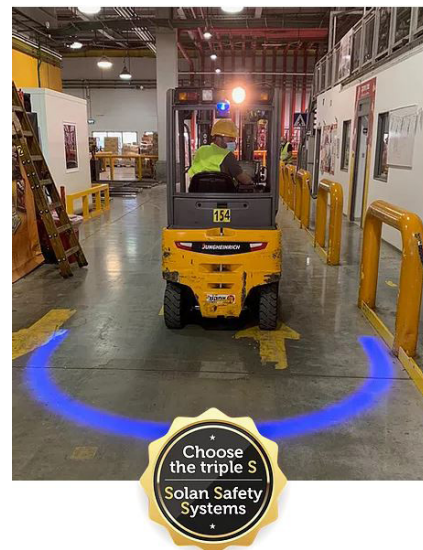


BEGRENZUNGSLEUCHTEN FÜR GABELSTAPLER MIT RÜCKFAHRSENSOREN

BlueDetect

Begrenzungsleuchte für Gabelstapler mit Rückfahrsektoren

- kombiniert Licht- und Tonsignalisierung
- LED-Leuchte und Radarwarner erkennen in 3 m Abstand Objekte und Personen in einem Winkel von 180°, 270° oder 360°
- Warnsystem warnt den Fahrer vor möglichen Kollisionen mit Personen, Säulen, Wänden oder Anlagen beim Rückwärtsfahren und an unübersichtlichen Stellen
- bei Kontakt des Lichts mit einer Person oder einem Gegenstand ertönt ein kontinuierliches Signal von 50–80 dB
- in jedem Betrieb und an jedem Handhabungsgerät installierbar
- Sensorsystem ist leicht zu deaktivieren



Das System ist in 3 Ausführungen erhältlich:

- Standard-Befestigung 180° – blauer Lichtbogen mit einer LED-Leuchte an der Rückseite der Flurfördertechnik und einem oder zwei Sensoren
- Befestigung 270° – mit zwei Zusatzleuchten zur Sicherheitsabgrenzung hinter und seitlich der Flurfördertechnik
- Befestigung 360° – mit vier Leuchten oben auf dem Gabelstapler für vollständige Sicherheit

Angaben

LED-Warnleuchte für Gabelstapler und ARC-Sicherheitsleuchte

- Form – rund
- Außenlinsenfarbe – klar
- Montagematerial – M10-30mm M10 Edelstahl
- Sockelmontage Typ
- Steckverbinder oder Verdrahtung – 19,5" blanke Leitungen (verzinkt)

Elektrische Angaben

- Eingangsspannung 12-24V DC
- Betriebsspannung 10-80V DC
- Zwischenkante der Spitze – 330 V Peak @ 1 HZ-100 Pul
- Erdung des schwarzen Kabels
- Stromversorgung mit schwarzem Leiter
- Stromaufnahme bei 12V DC – 1,20 A
- Stromaufnahme bei 72V DC – 0,20 A

Abmessung (mm)	Gehäusematerial	Außenlinsenmaterial	Warnleuchte	Farbe	Gewicht (kg)	Betriebstemperatur
137,1 × 104,3 × 73,9	Aluminium-Druckguss	Polycarbonat	ARC 12-72V	Schwarz	0,68	-40 °C bis 65 °C

